

慢病毒滴度检测试剂盒

p24

选品指南

产品名	Lentivirus Titer p24 ELISA Kit (经典款)	Lentivirus Titer p24 ELISA Kit Pro (Pro款)	Lentivirus Titer p24 Kit Easy (Easy款)
检测物	总p24蛋白（包括游离的p24蛋白和慢病毒衣壳中的p24蛋白）	慢病毒衣壳中的p24蛋白，不检测游离的p24蛋白	总p24蛋白（包括游离的p24蛋白和慢病毒衣壳中的p24蛋白）
原理	ELISA	ELISA	化学发光
检测范围	31.25 - 2000 pg/mL	31.25 - 2000 pg/mL	40 - 320,000 pg/mL
洗涤步骤	有洗涤	有洗涤	无洗涤
准确度	高 (++)	更高 (+++)	高 (++)
精密度	更高 (+++)	更高 (+++)	高 (++)
稳定性	更高 (+++)	更高 (+++)	高 (++)
孵育时长	1小时40分钟	1小时55分钟	15分钟
全程耗时	2.5 小时	3 小时	30 分钟

* “+” 代表该描述项的程度，“+” 越多表明程度越高

经典款 慢病毒滴度p24 ELISA检测试剂盒

Lentivirus Titer p24 ELISA Kit

Cat.No. L00938



产品特点



检测时间短

全程约 2.5 小时，孵育时长 1 小时 40 分钟



线性范围宽

31.25 - 2000 pg/mL



精密度高

批内 CV \leq 10%，批间 CV \leq 10%

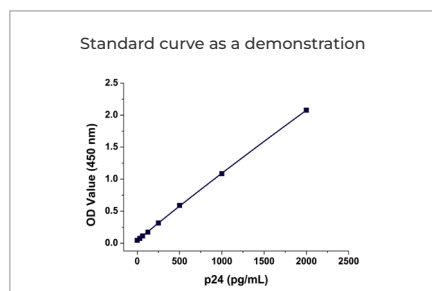


标准品清晰

中国计量院定量，p24 标准品

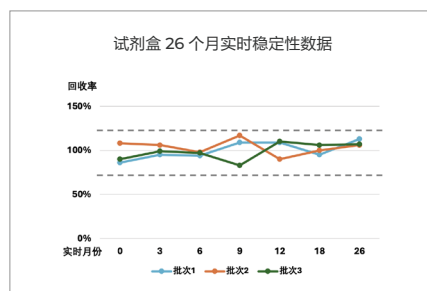
产品性能数据

• 标准曲线



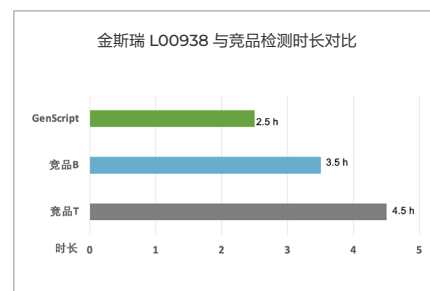
经典款检测范围在 31.25 - 2000 pg/mL,
 $R^2 > 0.99988$

• 高稳定性



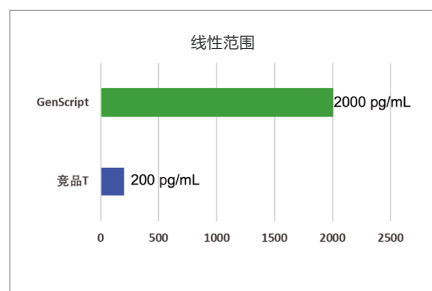
经典款试剂盒产品性能稳定

• 检测时间短



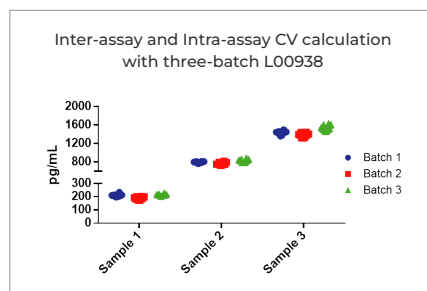
经典款试剂盒单次检测时长为 2.5 h,
一天可检测 3 轮实验

• 线性范围宽



经典款试剂盒的线性范围更宽

• 高精密度



经典款试剂盒批内、批间精密度的 CV \leq 10%

Pro款 慢病毒滴度p24 ELISA检测试剂盒

Lentivirus Titer p24 ELISA Kit Pro

Cat.No. L00974

产品特点



精密度高

有效去除游离 p24 蛋白，结果更准确；



检测时间短

全程约 3 小时 (孵育时长 1 小时 55 分钟)

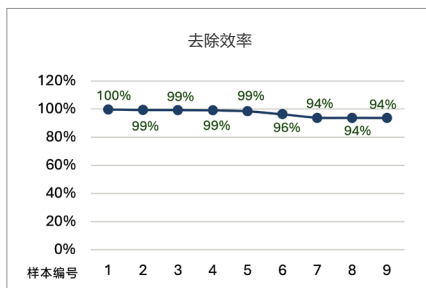
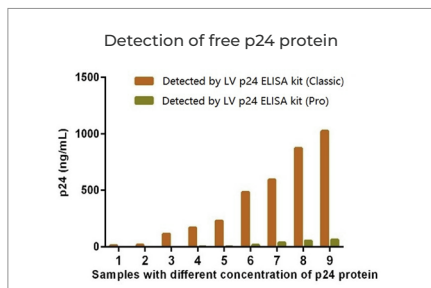


符合《体外基因修饰系统药理学研究与评价技术指导原则（试行）》中的最新规定

* 关于慢病毒物理滴度检测中应关注游离 p24 对结果的影响

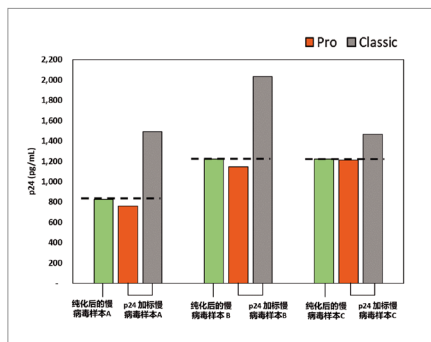
产品性能数据

· 高效去除能力



Pro 款试剂盒对游离 p24 蛋白的去除效率 $\geq 90\%$

· 高准确度



Pro 款能有效分离游离 p24

Pro 款检测的浓度与实际慢病毒浓度一致

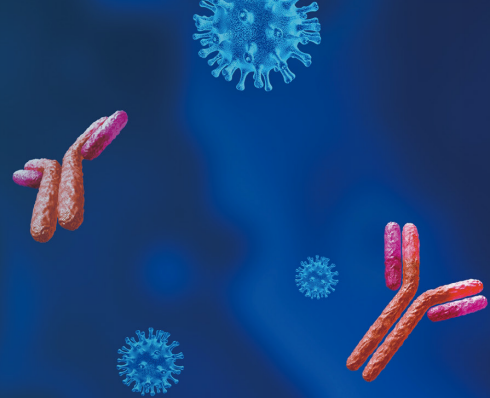
* 纯化慢病毒样本：不含有或含有极少游离 p24 蛋白的纯化慢病毒颗粒

* p24 加标慢病毒样本：将游离 p24 蛋白加标到纯化慢病毒样本中的样本

Easy款 慢病毒滴度p24检测试剂盒

Lentivirus Titer p24 Kit Easy

Cat.No. L01019



产品特点



检测时间短

孵育时长 15 分钟，全程约 30 分钟



线性范围宽

40-320,000 pg/mL，减少数百稀释倍数



免洗环保

无需洗涤，减少废液等排放

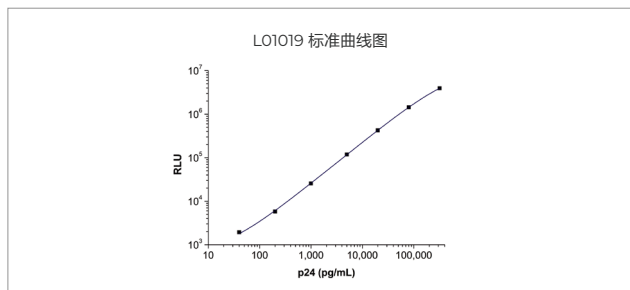


原理

化学发光法

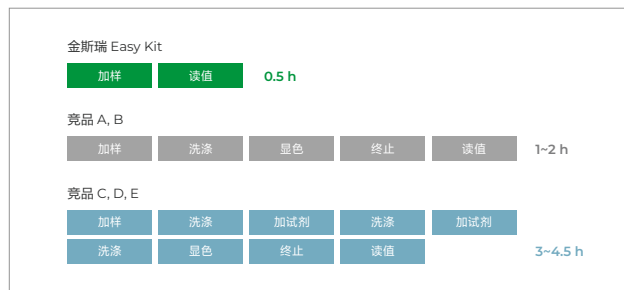
产品性能数据

• 标准曲线



Easy 款的检测范围在 40-320,000 pg/mL, $R^2 > 0.99999$

• 快速便捷 免洗环保



Easy 款超快检测，操作简单，免洗

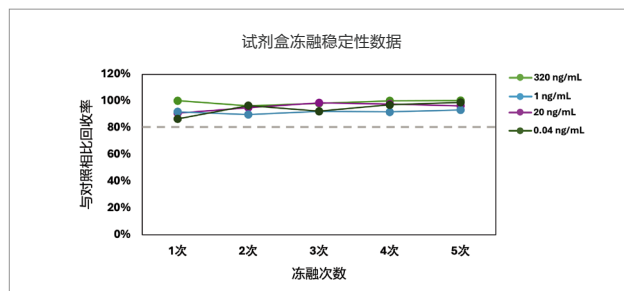
• 高准确度

试剂盒稀释线性验证数据

样品编号	理论测值 (ng/mL)	实际测值 (ng/mL)	cv%	偏倚%
样品1	5	4.68	2%	-6%
样品2	0.5	0.45	2%	-11%
样品3	2.5	2.2	11%	-12%
样品4	0.5	0.45	4%	-10%
样品5	1.5	1.35	5%	-10%
样品6	0.5	0.47	9%	-7%

Easy 款检测数据准确度高

• 高稳定性



Easy 款经过 5 次冻融，试剂盒回收率稳定



扫码关注公众号

地址：江苏省南京市江宁科学园雍熙路 28 号

网址：www.genscript.com.cn

邮箱：product@genscript.com.cn

电话：400-0258686 转 5810

售后电话：400-025-8686-6707

售后邮箱：cpbu.techsupport@genscript.com

网址：www.genscript.com.cn

电话：400-0258686 转 5810

售后电话：400-025-8686-6707

售后邮箱：cpbu.techsupport@genscript.com

售后电话：400-025-8686-6707



金斯瑞生物科技

Make Research Easy